

エスロハイパー150A 国道横断PIP工事+狭小部EF布設工事

開削不可部PIP工事
合成角EF接合
1サイズダウン

特徴

- 国道主幹線横断ポリエチレン管PIP
- 既設鑄鉄管との狭小部合成曲がり接続(EF継手による配管接合)
- 鞘管φ200、内挿管φ150(外径180mm)
- 全体延長19m、PIP部延長14m

施工概要

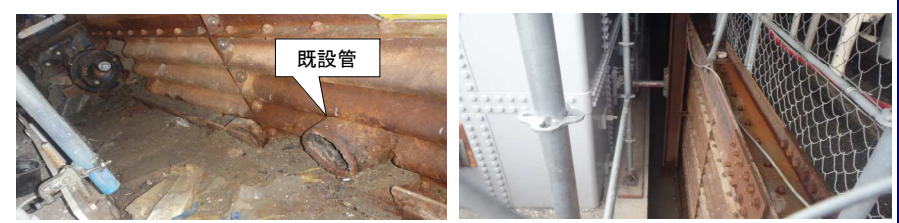
- 施工場所: 中国地方
- 使用管種: 配水用PE管φ150(外径180mm) L=5m
狭小立坑の為1.65mにカット
- 延長: 19m(内PIP延長14m)
- 所要日数: 5日(配管融着接合、引込、気密試験含む)
- 施工方法: バット融着工法(PIP部)及びEF融着接合(開削部)
- 立坑寸法: φ2.5m×2.0m
(径×深さ)
- 挿入方法: ハンドウインチ

施工写真



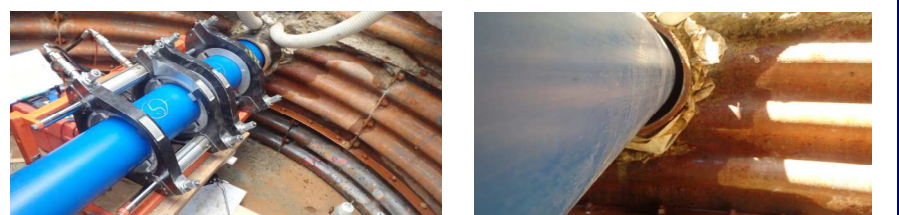
1.現場状況

2.発進立坑



3.到達側

4.到達側全景(入口より)



5.バット融着状況

6.鞘管とのクリアランス(20mm未満)



7.引込状況(先端部)

8.到達部EF融着状況1



9.到達部EF融着状況2

10.発進部EF融着状況