

## 大口径PE400A 河川横断長延長PIP工事

浮上防止対策

ウインチ・元押機兼用推進

500米PIP

### 特徴

- 河川を越えて圧送下水管を布設
- レベル2地震に対する浮上防止対策の実施
- 鞘管φ800、内挿管φ400(外径450mm)の2重配管
- 延長512m、深さ約15m

### 施工概要

- 施工場所: 中国地方
- 使用機種: 黒PEφ400(外径450mm)ポリエチレン管 L=5m
- 延長: 512m(弊社施工実績最長PIP)
- 所要日数: 36日(配管融着接合、引込、気密試験含む)
- 施工方法: バット融着工法(フランジ部接合はEF融着)
- 立坑寸法: 9.0m×3.5m×15.0m  
(長さ×幅×深さ)
- 挿入方法: 6tウインチ・元押ジャッキの兼用施工(専用搬送車輪バンド装着)

### 施工写真



1.現場状況(発進立坑)



2.発進立坑内部



3.融着機器設置状況1



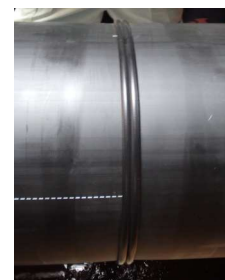
4.融着機設置状況2



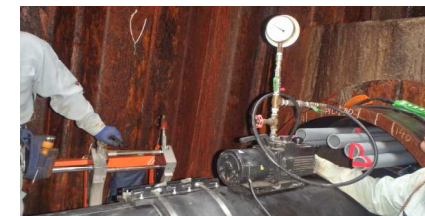
5.管材吊降ろし状況



6.バット融着状況



7.バット融着完了後(ビード形成)



8.負圧試験での接続部即時確認



9.両端フランジ付き短管接続



10.気密試験(φ400 512m)