

# JW250長延長パイプインパイプ工法 橋梁管更生工事

## 特徴

- ・片側交通規制での鋼管内パイプインパイプ。
- ・JW250×191m工事の為、引込力6tクラスの巻上機にて引き込み。立坑位置ズレの為専用ウインチ架台製作にて対応。(引き込み重量約5t)
- ・発進側立坑の長手方向は掘削範囲制限有の為PE管2.5mに切断。バット融着接合により既設鞘管内パイプイン。

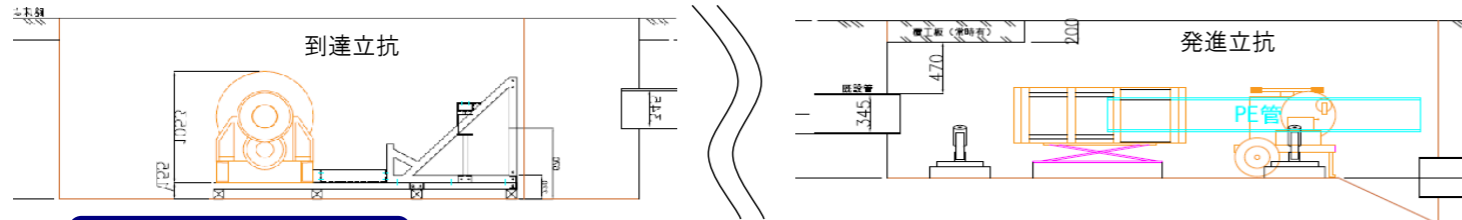
## 施工概要

- 施工場所: 山口県
- 既設管: SPφ350
- 使用管種: JW250(外径315mm)
- 延長: 191m+8m(EF融着接合部)
- 所要日数: 15日(準備・撤去等含む)
- 施工方法: パイプインパイプ工法
- 立坑寸法: 発進側1800\*5500 到達側2420\*5400 (幅×長さ)



図-1 PIPルート

図-2 PIP詳細



## 施工写真



1.発進立坑



2.到達立坑



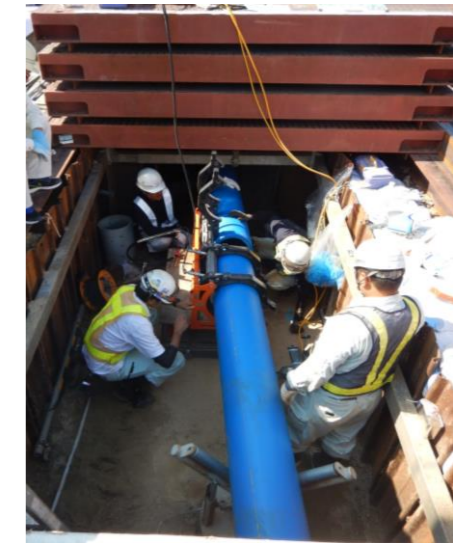
3.既設管内



4.施工既設管全景



5.既設管内簡易清掃



6.バット融着接合



7.気密試験



8.EF融着箇所