

# JW250・300 狭小人孔内PIP工事2

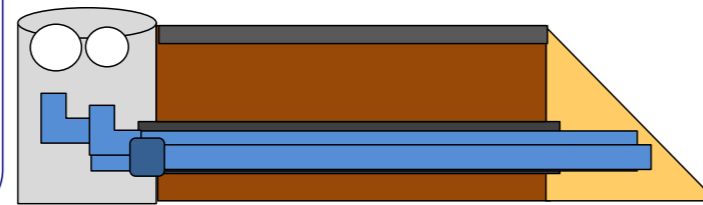
## 特徴

- 片側交通規制(夜間)での狭小立坑2連パイプインパイプ。
- 上流側配管との接合位置調整(人孔内)

PE管2連配管  
狭小人孔内立上配管施工

## 施工概要

- 施工場所: 宮崎県
- 使用管種: 配水用PE管(青PE管) φ250(OD315)  
φ300(OD355)
- 延長: 約40m(2条)
- 所要日数: 4日
- 管接合方法: バット融着、EF融着



## 施工風景



1.発進立坑



2.到達立坑(4号人孔内)及びウインチ設置状況

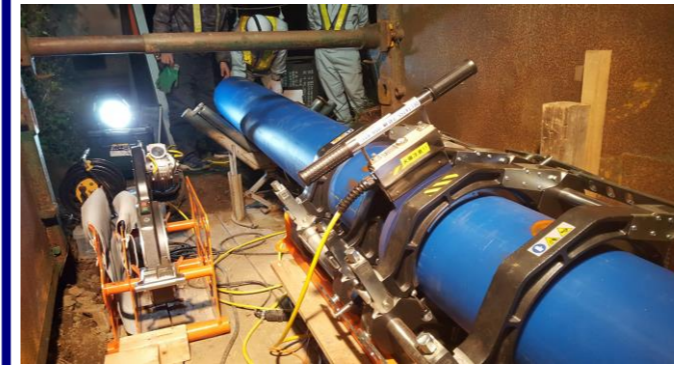


人孔蓋位置

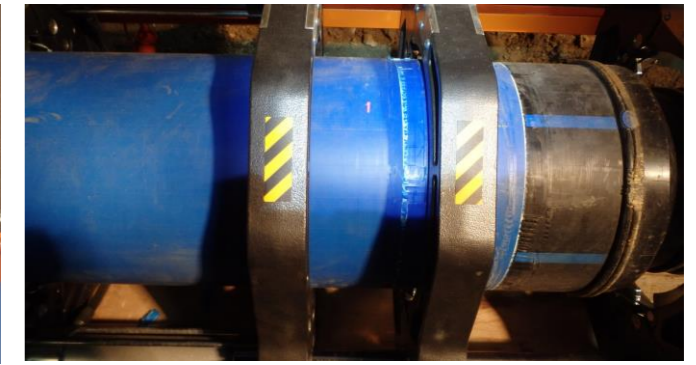
3.国道規制(到達立坑側)



4.鞘管内状況(鋼管)



5.バット融着状況1



6.バット融着状況2



7.雨天時施工状況



8.人孔内配管(90° ベンド)切断調整



9.ベンドEF融着固定状況



10.人孔内配管施工完了



11.気密試験状況(-0.07MPa)



12.気密試験状況