

JW250・300 狭小人孔内PIP工事1

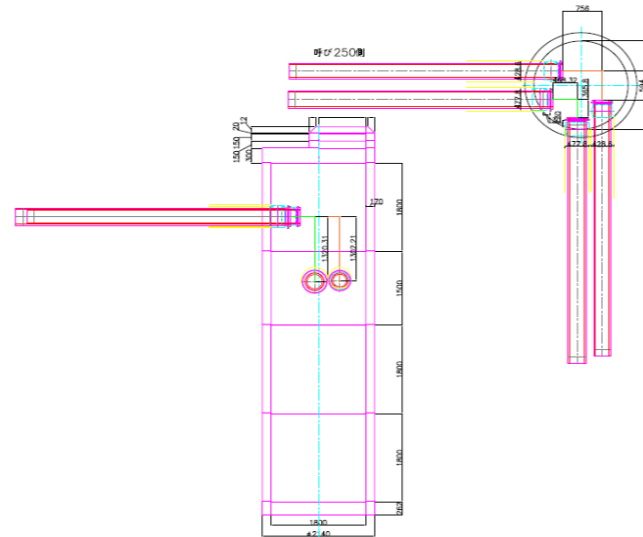
特徴

- 狭小人孔2連×2路線パイプインパイプ。
- 上流・下流側配管との接合位置調整(人孔内)

PE管2連配管
狭小人孔内配管施工

施工概要

- 施工場所:宮崎県
- 使用管種:配水用PE管(青PE管)φ250(OD315)
φ300(OD355)
- 延長:約40m(2条)
- 所要日数:6日
- 管接合方法:バット融着、EF融着



施工風景



1.発進立坑①



2.発進立坑②



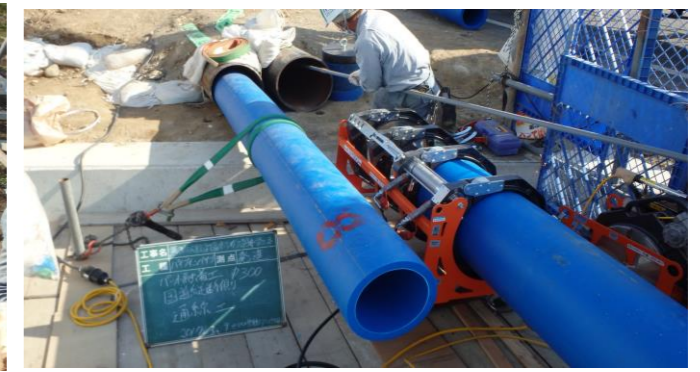
3.到達立坑(4号人孔)及びウインチ設置状況



4.ウインチ設置状況2



5.バット融着機設置状況1



6.バット融着機設置状況2



7.発進立坑施工ステージ①



8.発進立坑施工ステージ②



9.ウインチ引込状況



10.人孔内配管状況



11.法面側配管



12.気密試験状況(-0.07MPa)