

軌道下圧送下水PE管2連PIP工事

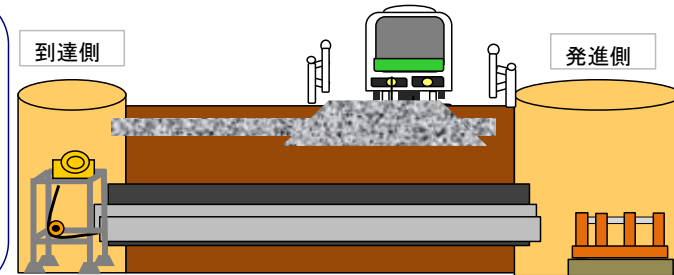
特徴

- 片側交通規制(夜間)での狭小立坑2連パイプインパイプ。
- 裏込材注入による浮上防止治具の設置

PE管2連配管
狭小立坑内立上配管施工

施工概要

- 施工場所: 広島県
- 使用管種: 下水道PE管(灰PE管) φ150(OD180) × 2条
- 延長: 約40m(2条)
- 所要日数: 3日
- 管接合方法: バット融着



施工風景



1.発進立坑(φ3000ライナー)



到達立坑位置

2.到達立坑(φ2000ケーシング)



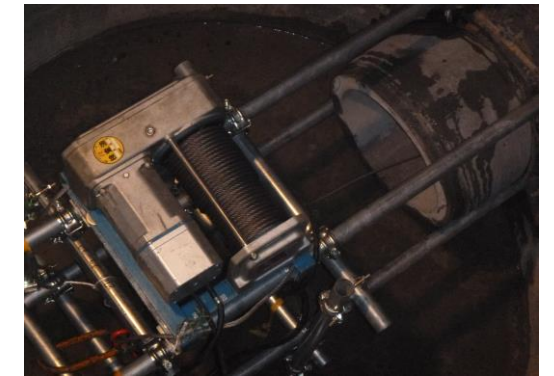
3.発進立坑内



4.発進側融着機設置状況



5.到達側立坑内



6.ウインチ設置状況



7.鞘管内状況(HPφ450新管)



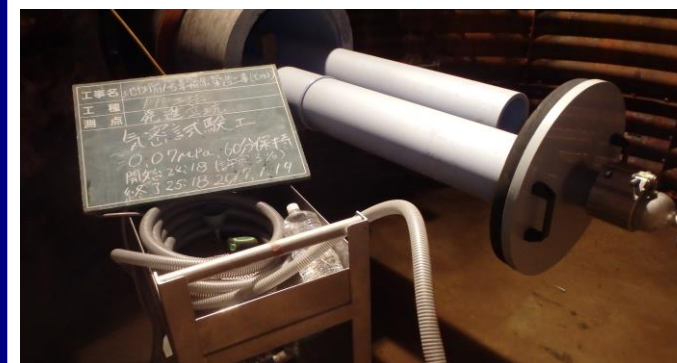
8.バット融着(1.67m管)



9.浮上防止治具設置



10.気密試験状況(-0.07MPa)



11.気密試験状況



12.2連配管完了